

Природно - исторический
комплекс "Жанэ" (Геленджик)



Долина реки Жанэ является уникальным рекреационным объектом мирового значения, где расположены археологические памятники мирового уровня: курганный комплекс (курганные могильники) и дольменные группы. Подобное расположение дольменов уникально и больше не встречается нигде в мире.

В 1997-2002 годах в долине реки Жанэ (с. Возрождение, Геленджик) Археологической экспедицией Института материальной культуры РАН под руководством В.А. Трифонова (Санкт-Петербург) проводились раскопки археологических памятников эпохи бронзы.

В результате дольменные группы «Жане I» (три дольмена) и «Жане II» (пять дольменов) датирующиеся эпохой бронзы - III – II тысячелетие до н.э., а также курганный комплекс (более 500 насыпей) датирующаяся XIII-XV вв. н.э. стали популярным экскурсионным объектом и были переданы в ведение Геленджикскому историко-краеведческому музею.

В период курортного сезона сюда проводились автобусно-пешеходные экскурсии для всех возрастных групп. В дальнейшем здесь, по инициативе В.А. Трифонова, планировалось создание археологического парка.

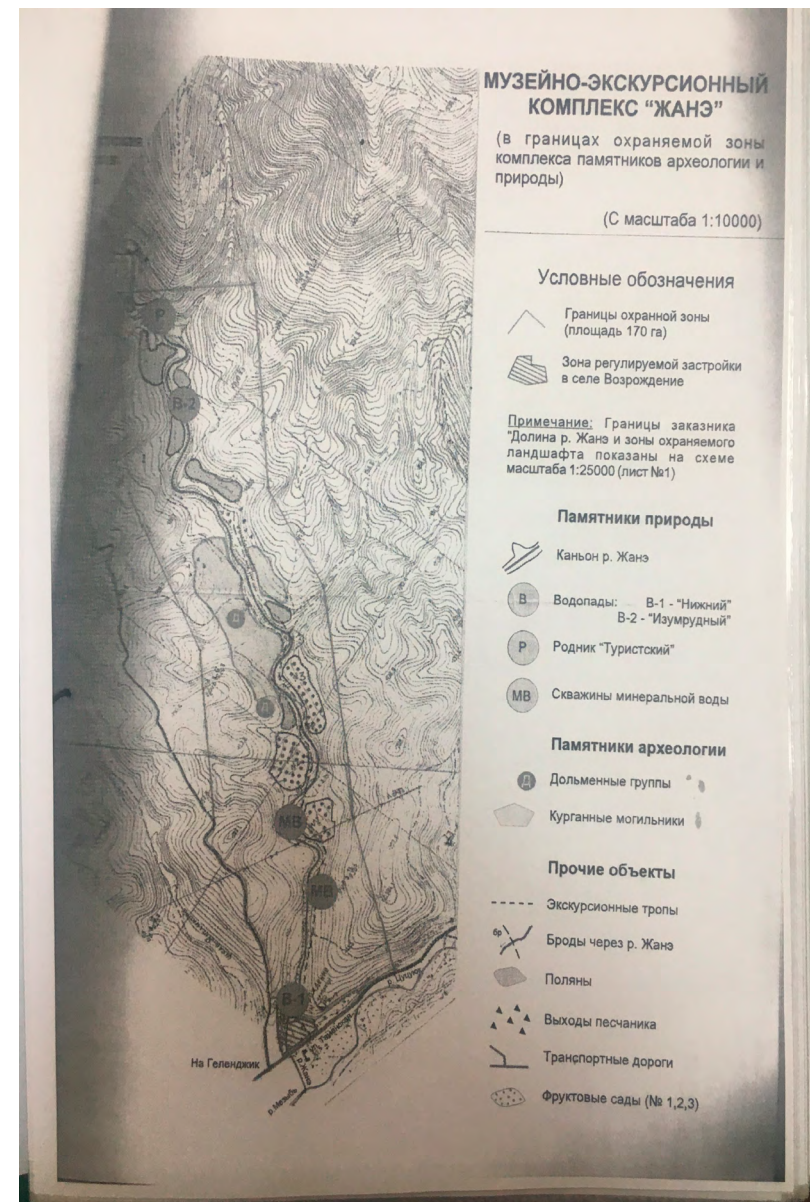
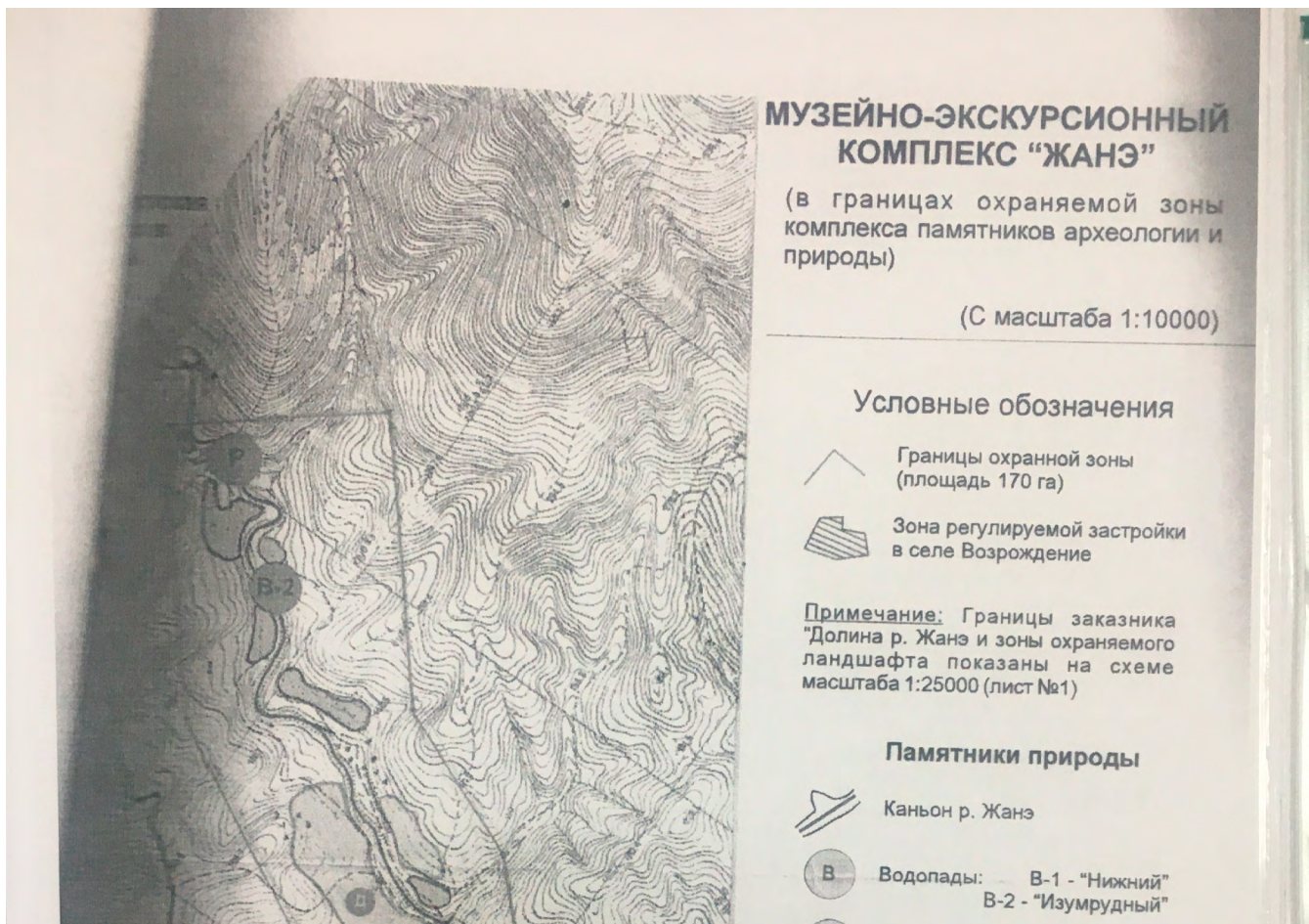
В скором времени работы остановлены из-за отсутствия финансирования. Территория долины реки Жанэ с археологическими памятниками была выведена из-под контроля музея.

В настоящее время ученый-археолог Трифонов В.А. проводит раскопки в Республике Адыгея.

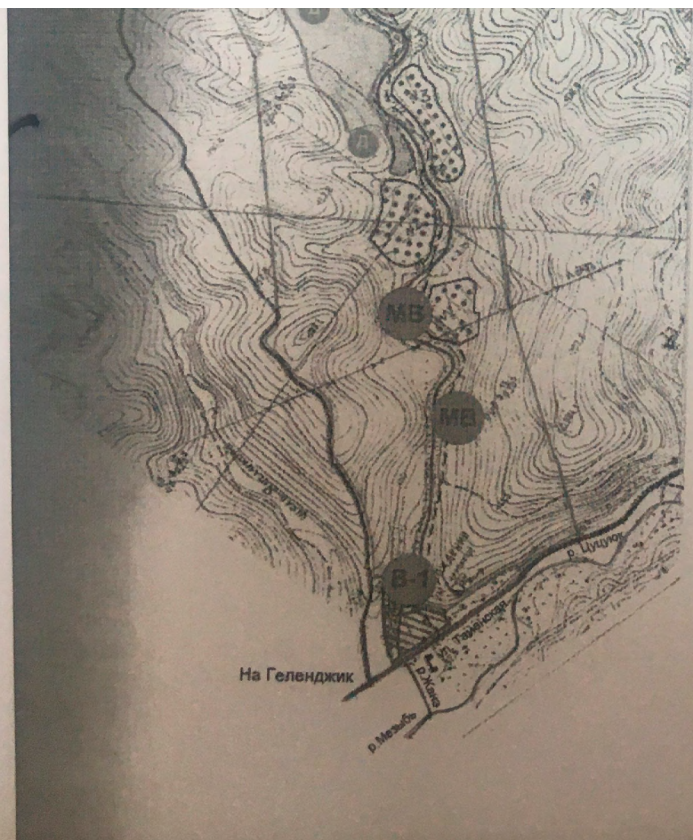
В приложении проект музейно-экскурсионного комплекса “Жанэ”, который был разработан учеными-археологами и сотрудниками музея во время работы экспедиции в Геленджике.

Авторы проекта музейно-экскурсионного комплекса: Трифонов В.А., кандидат исторических наук ИМК РАН, Осичева М.М., сотрудник ГИКМ, архитектор.

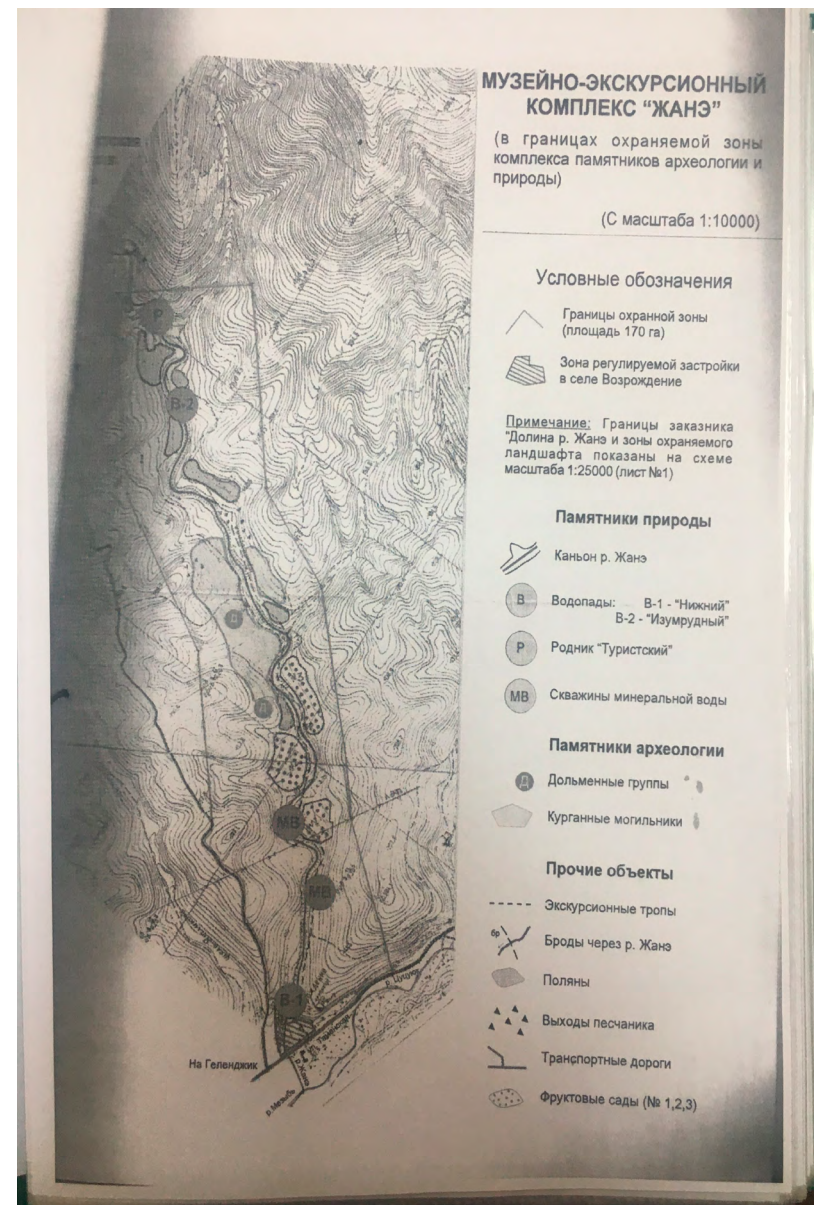
Музейно-экскурсионный комплекс "Жанэ" (проект 2002 года)



Музейно-экскурсионный комплекс "Жанэ" (Геленджик, 2002)



- Р Родник "Туристский"
- МВ Скважины минеральной воды
- Памятники археологии**
- Д Дольменные группы
- Курганные могильники
- Прочие объекты**
- Экскурсионные тропы
- бр Броды через р. Жанэ
- Поляны
- ▲ Выходы песчаника
- Транспортные дороги
- Фруктовые сады (№ 1,2,3)



МУЗЕЙНО-ЭКСПУРСИОННЫЙ КОМПЛЕКС "ЖАНЭ"

(в границах охраняемой зоны комплекса памятников археологии и природы)

(С масштаба 1:10000)

Условные обозначения

- Границы охранной зоны (площадь 170 га)
- Зона регулируемой застройки в селе Возрождение

Примечание: Границы заказника "Долина р. Жанэ и зоны охраняемого ландшафта показаны на схеме масштаба 1:25000 (лист №1)

Памятники природы

- Каньон р. Жанэ
- В Водопады: В-1 - "Нижний", В-2 - "Изумрудный"
- Р Родник "Туристский"
- МВ Скважины минеральной воды

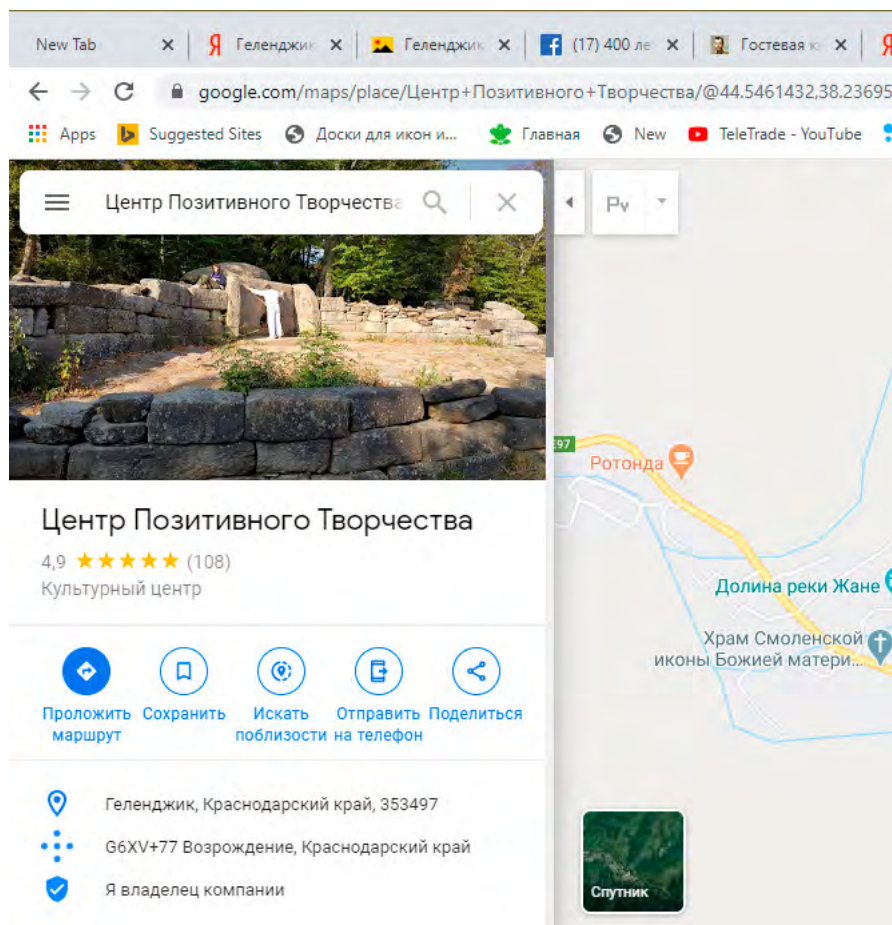
Памятники археологии

- Д Дольменные группы
- Курганные могильники

Прочие объекты

- Экскурсионные тропы
- бр Броды через р. Жанэ
- Поляны
- ▲ Выходы песчаника
- Транспортные дороги
- Фруктовые сады (№ 1,2,3)

Природно-исторический парк "Долина реки Жанэ"



Сложная проблема сложилась с археологическим комплексом в долине реки Жанэ. Это самое перспективное место города для развития туризма, изучения истории и природы, школьных уроков, вместо этого место занято неоязыческими группами.

План работы:

- 1) разработать дорожную карту по вопросу музеефикации объекта "Долина реки Жанэ"
- 2) разработать план мероприятий по контролю за эксплуатацией территории, входа, пешего прохода, нагрузки на объект.
- 3) размещение консультационного центра отдела "Археологии" музея в долине Жанэи охраны
- 4) разработать городские музейные туры на дольмены
- 5) разработка мобильного приложения "Дольмены Геленджика"
- 6) разработка стенды и буклеты маншрута
- 7) разработка программы фестивалей и мероприятий круглый год в парке
- 8) создание совета ученых-консультантов (заключение договора с Николаем Игоревичес Сударевым, восстановить связь с археологом Виктором Трифоновым (ИМК РАН), подключить институты , такие как Институт АрхеологииА РАН, Иститут Материальной Культуры РАН, Кабардино-Балкарский Институт Гуманитарных Исследования и Федеральный Научный Центр КБР, музей Фелицына (Краснодар) для публикации информации, книг и проведения мероприятий по данной теме.

Примеры государственных археологических парков

Парк этрусков в Черветери (Рим)



NECROPOLI ETRUSCA DELLA BANDITACCIA

BANDITACCIA ETRUSCAN NECROPOLIS



CERVETERI



GOVERNORE REGIONALE



Ministero delle Attività Culturali e del Turismo

UFFICIO REGIONALE ARCHEOLOGIA E DEI BENI CULTURALI ETRUSCA MERIDIONALE



Viaggio nel mondo degli Etruschi Percorso multimediale guidato

Seguendo il percorso, raggiungerete come prima tappa la sala Mengarelli (1), qui assisterete ad un filmato in 3D che introduce al mondo degli Etruschi ed alla storia della Necropoli. Da qui sarete accompagnati gratuitamente nella visita degli allestimenti multimediali nelle tombe indicate in rosso (video, audio e luci) e giallo (audio e luci). Indicate dai numeri da 2 a 9. Tutte le tombe (rosse, gialle e blu) sono comunque visitabili autonomamente senza l'ausilio della guida e del tour multimediale.

Journey to the Etruscan time Guided multimedia tour

Follow the path and you will reach the Sala Mengarelli (1) where you will attend a 3D video presentation that will introduce you to the Etruscan world and the history of the Necropolis. A guide will take you from here and will take you for free to visit the multimedia installations in the tombs indicated in the red (video, sounds and lights) and yellow (sounds and lights) colours. All tombs (red, yellow and blue) are accessible without the need of the guide and the multimedia tour.

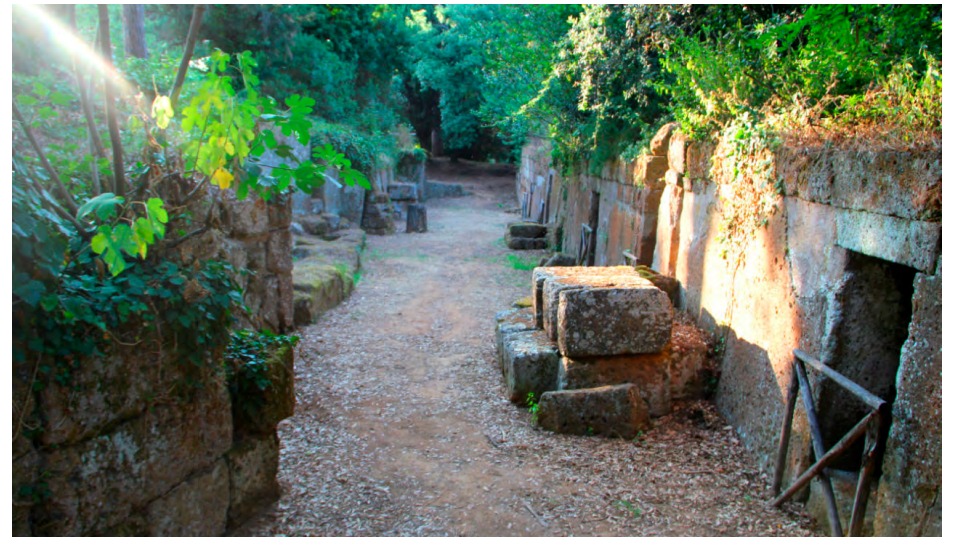
- | | | | |
|----|-------------------------|---|---|
| 1 | Sala Mengarelli | 1 | Centro Accoglienza
Visitor Center |
| 2 | Tomba dei Vasi greci | 2 | Biglietteria - Bookshop
Ticket office - Bookshop |
| 3 | Tomba dei Doli | 3 | Caffetteria - Ristoro
Cafeteria - Restaurant |
| 4 | Tomba della Capanna | 4 | Toilette |
| 5 | Tomba dei Letti funebri | 5 | Ufficio della Soprintendenza per i Beni
Archeologici dell'Etruria Meridionale
Office of the Superintendency of the
Southern Etruria's Archaeological
Heritage |
| 6 | Tomba dei Capitelli | 6 | Partenza tour multimediale
Multimedia tour starting point |
| 7 | Tomba del Pilastro | 7 | Video, audio e luci
Video, sound and lights |
| 8 | Tomba della Casetta | 8 | Audio e luci
Sound and lights |
| 9 | Tomba della Cornice | 9 | Tombe accessibili
Accessible tombs |
| 10 | Tomba dei Rilievi | | |
| 11 | Tomba del Pozzo | | |
| 12 | Tomba di Marce Ursus | | |
| 13 | Tombe a Dado | | |
| 14 | Tumulo Maro | | |
| 15 | Tumulo Policromo | | |
| 16 | Tumulo Mengarelli | | |
| 17 | Tumulo del Colonnello | | |



www.tarquinia-cerveteri.it

Примеры государственных археологических парков

Парк этрусков в Черветери (Рим)



Примеры государственных археологических парков



Парк “Аргамач” (Липецк)

Археологический парк «Аргамач» - это уникальное место, созданное учёными-археологами. Взрослые и дети могут здесь не только отдохнуть, но и прикоснуться к тайнам истории. В первую очередь, конечно, «Аргамач» - это археология. В летнее время функционирует детский археологический лагерь, в котором дети под руководством учёных сами занимаются раскопками - территория вокруг парка богата на различные находки.



Реклама археологического парка возле музея



- 1 Названия античных городов-колоний
- 2 Памятный знак, посвященный городу «Торик»

- 3 Смотровое окно в мостовой с видом на античные амфоры с подсветкой
- 4 Ограждение дольмена из оргстекла

Партнеры:

Институт материальной культуры РАН

Национальный музей Адыгеи

Русское Географическое Общество

Геленджикский музей (ГИКМ)